

## SKRZYNKI OŚWIETLENIA ULICZNEGO

### Skrzynka oświetlenia ulicznego SOM-1

#### Dane techniczne:

Napięcie znamionowe izolacji: 500V

Prąd znamionowy  $I_{n \max}$  80 A

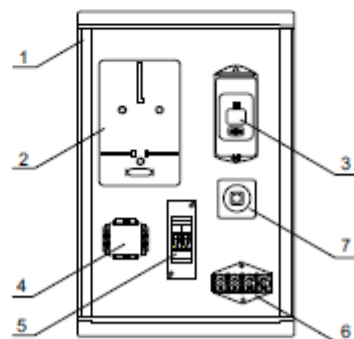
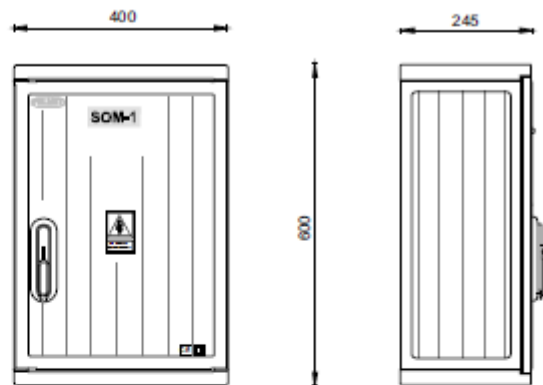
Stopień ochrony IP 44, IK 10

Klasa ochrony II

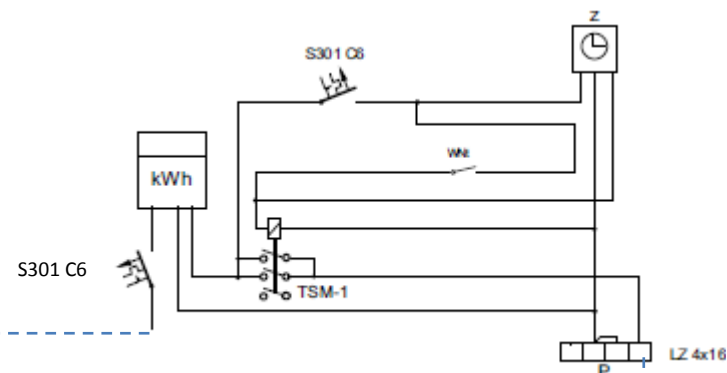
Materiał: żywica poliestrowa termoutwardzalna wzmocniona włóknem szklanym.

#### Wypożenie:

1. Obudowa Z - 1.
2. Tablica licznikowa jednofazowa.
3. Zegar elektryczny
4. Stycznik TSM - 1.
5. Wyłącznik S 301 w obudowie S2.
6. Listwa zaciskowa LZ 16 4T.
7. Wyłącznik hermetyczny natynkowy.



### Schemat elektryczny



3x10V ze stacji trafo  
Wola Studziańska 1

Proj. AsXSn 2x35 mm<sup>2</sup>

Skrzynka oświetlenia ulicznego SOM-1 służy do zasilania 1-fazowego obwodu oświetleniowego oraz umożliwia pomiar energii. Sterowanie załączaniem oświetlenia może odbywać się za pomocą zegara astronomicznego lub przekaźnika zmierzchowego.

Inwestor:			Data:
Gmina Zakrzówek ul. Żeromskiego 24 23-213 Zakrzówek			10/2013
Nazwa rysunku:			Skala:
Schemat zasilania			
Projektował:	Nr upr.:	Podpis:	Nr rysunku: E/3
Paweł Siembida	LUB/0114/POOE/09		
Sprawdził:	Nr upr.:	Podpis:	
Wiesław Lange	39/70		